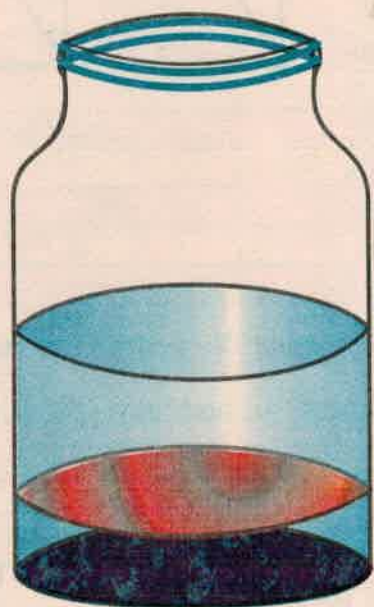
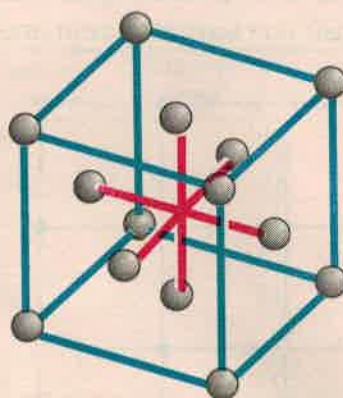


Домашняя лаборатория: Операция "Кристалл"

Кристаллическая решетка меди - кубическая гранецентрированная. Последнее слово означает, что в ней, помимо 8 атомов меди в вершинах, есть еще 6 атомов в центре каждой грани куба. Такая же кристаллическая решетка у серебра, алюминия, золота, свинца и многих других металлов.



На дно банки положите кристаллики медного купороса (продается в хозяйственном магазине), засыпьте их мелкой поваренной солью и накройте кружком из фильтровальной или промокательной бумаги, вырезанным точно по диаметру сосуда. На бумажный кружок положите кружок чуть поменьше, на этот раз железный. Необходимо подчеркнуть, что кружок вырезается из обычной черной жести. Его нужно зачистить мелкой наждачной шкуркой. И, наконец, залейте все насыщенным раствором поваренной соли так, чтобы он был на несколько сантиметров выше железного кружка.

Вы, конечно, поняли, зачем понадобилась поваренная соль. Совершенно верно - чтобы замедлить выделение меди.

Опыт пойдет без вашего вмешательства. Надо лишь ждать и наблюдать. Обычно уже через несколько дней образуются блестящие кристаллы. Иногда вырастают красивые медные "деревца" - дендриты.

Конечно же, вам захочется сохранить полученные кристаллы. Промойте их водой, высушите в воздушном потоке и покройте лаком.

